

Le 9 septembre 2025
Pour information et diffusion

COMMUNIQUÉ DE PRESSE

RÉNOVATION ET MODERNISATION DU THÉÂTRE SITUÉ SUR LES ALLÉES SALENGRO, À CLERMONT L'HÉRAULT

LE PROJET ARTISTIQUE

Le Sillon, Scène conventionnée d'intérêt national Art en territoire, construit depuis plusieurs années un projet de développement culturel, en allant, par tous les moyens, à la rencontre des habitants et en tentant d'inscrire l'acte artistique au cœur de la Cité. Dans ce cadre, il est subventionné par le Ministère de la culture - DRAC Occitanie Pyrénées Méditerranée, la région Occitanie Pyrénées Méditerranée et le Conseil départemental de l'Hérault.

Scène conventionnée depuis 2014, Le Sillon propose une saison de 25 spectacles et plus de 60 représentations à la fois en salle et dans l'espace public. Service de la Communauté de communes du Salagou Cœur d'Hérault, son action s'étend à l'ensemble du territoire intercommunal (Clermont l'Hérault et 20 villages), voire du Pays Cœur d'Hérault.

Le Sillon accompagne également 5 projets de création par an (coproduction et résidence), développe de nombreuses actions d'éducation artistique et culturelle, et porte des projets artistiques et culturels de territoire (artistes en « infusion »).

Il défend un projet artistique à la fois exigeant et populaire, centré sur la création contemporaine, ancré sur son territoire et proche des habitants. Le Sillon est également le pivot d'un projet culturel de territoire qui se décline par des actions autour des bibliothèques, des festivals et du patrimoine.



Théâtre, arts de la rue... mais aussi cirque, danse et musique rythment la saison artistique !

Depuis 2022, le Théâtre étant en rénovation, la programmation de spectacles se fait exclusivement « hors les murs » sur le territoire, et s'agrément de résidences d'infusion et de création, de projets participatifs, d'ateliers de pratique artistique...

Les propositions du Sillon sont denses, vibrantes, vivantes et investissent l'ensemble des communes du Salagou Cœur d'Hérault.

THÉÂTRE LE SILLON

Scène conventionnée d'intérêt national ART EN TERRITOIRE

RÉNOVATION ET MODERNISATION DE L'ÉDIFICE
SITUÉ SUR LES ALLÉES SALENGRO, À CLERMONT L'HÉRAULT

UN PEU D'HISTOIRE...

Les allées Salengro, lieu public aménagé après 1850, dans le prolongement de la rue commerçante, ont porté le nom de Tivoli jusqu'en 1936 (date de la mort de René Salengro). Cet espace voulu par la bourgeoisie locale est, dès l'origine, bordé de cafés, de restaurants et du Théâtre créé par des amateurs aisés. En 1872, la municipalité en devient propriétaire. Réplique miniature du Théâtre de l'Opéra Comédie de Montpellier, il attire pendant près d'un siècle de nombreux spectateurs. Des troupes d'amateurs clermontais créent et présentent des opérettes fort appréciées. Fermé en 1960 pour raisons de sécurité, réaménagé dans les années 1980, puis transféré à la Communauté de communes en janvier 2014, il est aujourd'hui le Théâtre Le Sillon.

Ce pôle des arts vivants a pour ambition d'imprégner le territoire d'art et de créativité avec une programmation originale qui se déplace entre l'édifice historique et les villages du Salagou Coeur d'Hérault.



LES TRAVAUX

1 Accès PMR

Installation d'un ascenseur, suppression et abaissement du sol intérieur au niveau de l'esplanade pour faciliter l'accès au Théâtre

2 Près de 50 places assises supplémentaires

Aménagement d'une zone de gradins escamotables et de gradins fixes, permettant une capacité de 150 à 241 places assises

3 Hall d'accueil avec salon et bar

Création d'un espace convivial facilitant les échanges entre les publics, les artistes et l'équipe du Sillon

4 Agrandissement de l'espace scénique

De nouvelles dimensions permettant l'accueil de formes artistiques diverses

5 Améliorations techniques

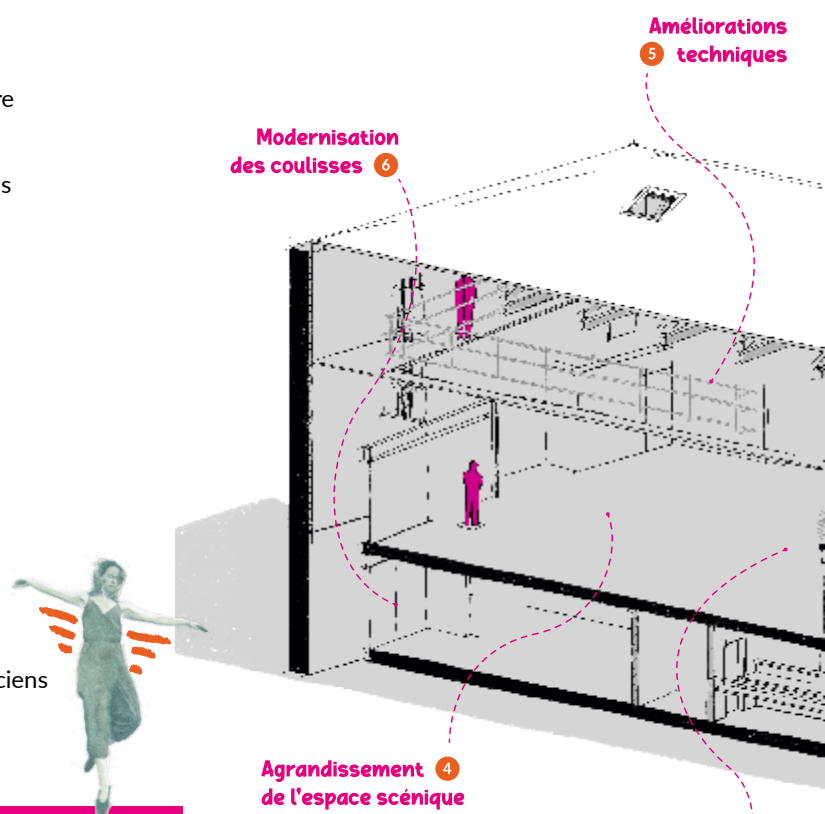
Valorisation des équipements son et lumière, associée à un meilleur confort acoustique et thermique

6 Modernisation des coulisses

De nouveaux espaces loges, stockages de matériels, etc. pour mieux accueillir les compagnies et favoriser le travail des techniciens

7 Conservation de la façade de style néoclassique

Des évolutions qui répondent aux axes du projet culturel du Théâtre de la Communauté de communes du Salagou Coeur d'Hérault : la diffusion de spectacles vivants, l'accompagnement à la création, la pratique artistique et l'éducation artistique et culturelle.



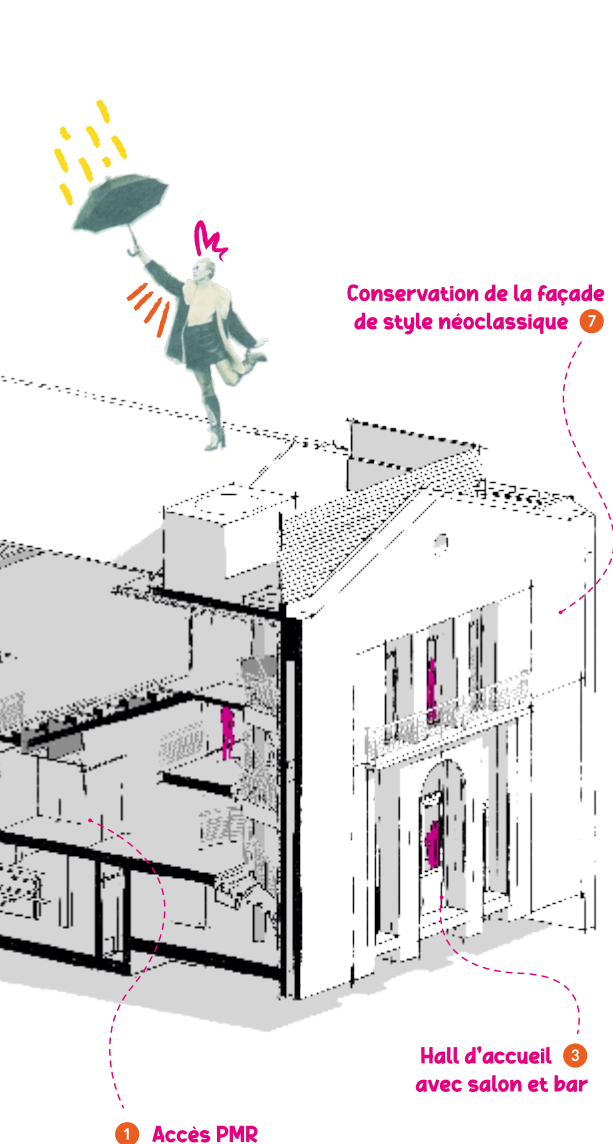
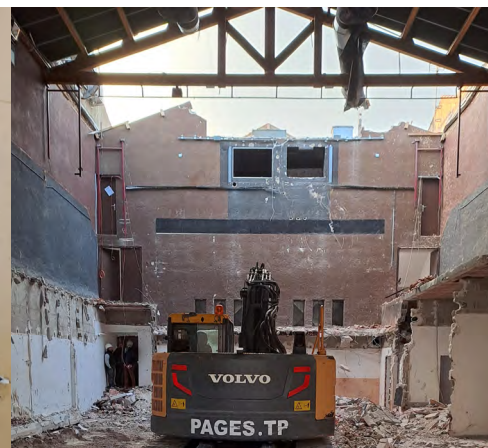
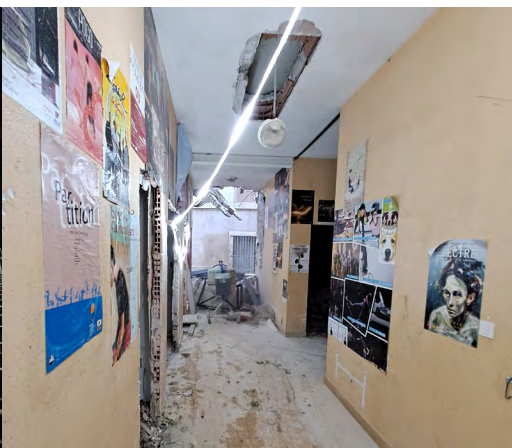
LE CHANTIER EN COURS

Débutés en septembre 2022, les travaux de rénovation, de réhabilitation et de modernisation du Théâtre Le Sillon sont programmés pour une réouverture à l'automne 2025.



+ de photos ici

> <http://tinyurl.com/y757nx26>



MONTANT TOTAL
DES TRAVAUX :
2 700 000 €
(estimatif)

PARTS FINANCIÈRES



État - Dotation de soutien à l'investissement local

326 081 €

État - Direction régionale des affaires culturelles d'Occitanie

435 000 €



Conseil régional d'Occitanie

543 630 €



Conseil Départemental de l'Hérault

100 000 €



Communauté de communes du Salagou Cœur d'Hérault

1 295 000 €
(estimatif)

LE CALENDRIER ET L'ÉTAT D'AVANCEMENT DES TRAVAUX

| 2024 | | | |
|--|----------------------------|-----------------------------------|----------------------------|
| 1 ^{er} trimestre | 2 ^{ème} trimestre | 3 ^{ème} trimestre | 4 ^{ème} trimestre |
| Démolitions | | | |
| Élévation ensemble gradins | | Élévation scène | |
| Charpente / Couverture / Désenfumage | | | |
| Second oeuvre : électricité, plomberie, chauffage, menuiseries, cloisons | | | |
| | | Ascenseur : appareillage | |
| Scénographie : synthèse | | Scénographie : mécanique de scène | |

| 2025 | | | |
|--|----------------------------|---|----------------------------|
| 1 ^{er} trimestre | 2 ^{ème} trimestre | 3 ^{ème} trimestre | 4 ^{ème} trimestre |
| Second oeuvre | | | |
| | | Finitions : carrelages, peintures | |
| | | Ascenseur : mise en service | |
| Scénographie : sonorisation, éclairage scène | | | |
| | | Aménagements intérieurs Installation du mobilier Inauguration | |

> Le second œuvre est en cours :

- Les placos et les joints sont finalisés
- La peinture va pouvoir démarrer
- La partie scénique avec les passerelles est en cours d'installation
- L'électricité et la menuiserie intérieure sont en cours

> Le nouveau parvis en béton désactivé va être coulé

> La façade va être ravalée



CONTACT

06 36 01 14 29

billetterielesillon@cc-clermontais.fr

www.theatre-lesillon.fr

 theatrelesillon

 theatrelesillon

Contact Presse

Katia Pessiglione

04 67 88 47 83 - k.pessiglione@cc-clermontais.fr

le **Sillon**
SCÈNE CONVENTIONNÉE D'INTÉRÊT NATIONAL
ART EN TERRITOIRE

Salagou
Coeur d'Hérault
Communauté de communes du
CLERMONTAIS