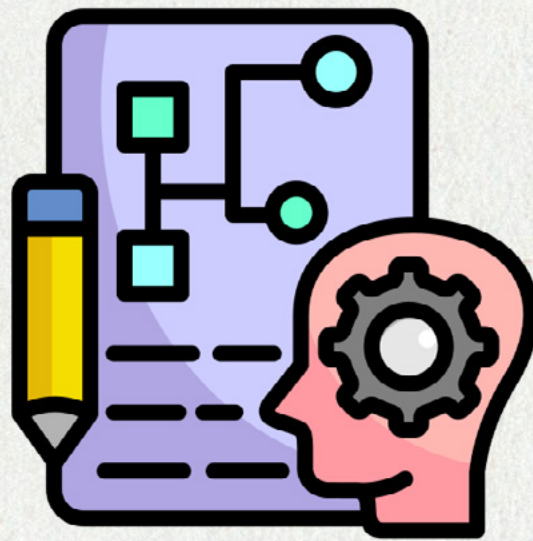


# PROJET PÉDAGOGIQUE 2025-2026



Pôle de Cazouls -  
Usclas - d'Hérault

## 1. SITUATION GÉOGRAPHIQUE

Le village de Cazouls d'Hérault est situé entre PEZENAS et CLERMONT L'HERAULT. Il se situe en région viticole et compte environ 425 habitants. L'école accueille également les enfants de la commune d'Usclas d'Hérault puisque depuis septembre 2018 les communes fonctionnent en RPI. Ce village compte également environs 462 habitants.

## 2. ORGANISATEUR

### Communauté de communes du Salagou Cœur d'Hérault

Directeur pôle Petite enfance, Jeunesse et Sports :  
Richard FERNANDEZ

Responsable service Jeunesse : Cédric GEORGEL

Espace Marcel Vidal

20, avenue Raymond Lacombe - BP 40  
34800 CLERMONT L'HERAULT

Tél. 04.67.88.95.50 – Fax 04.67.88.92.09

Courriel : r.fernandez@cc-clermontais.fr

Site internet : www.cc-salagou.fr

## 3. PÔLE DE CAZOULS-USCLAS D'HÉRAULT

### Pôle de de Cazouls-Usclas d'Hérault

Groupe scolaire Marie Rouanet

Rue Jules Ferry

34120 Cazouls d'Hérault

Tél : 04.67.25.64.06

Courriel : pole.cazouls-usclas@cc-clermontais.fr

Responsable : Roca Alexandra

## 4. PUBLIC ACCUEILLI

L'Accueil de Loisirs intercommunal accueille les enfants de la commune fréquentant l'école, de la commune de Lieuran-Cabrières en temps scolaire, et des enfants de tout le territoire les mercredis et vacances.

La tranche d'âge est de : 3 à 11 ans.

Sa capacité d'accueil est de :

	Capacité maximale
Enfants de moins de 6 ans	28
Enfants de plus de 6 ans	54

## 5. L'ÉQUIPE D'ANIMATION

L'équipe d'animation de Nébïan comprend :

- > 1 responsable formation B.A.f.D : Roca Alexandra
- > 1 adjointe et animatrice B.A.F.A: Igui Isabelle
- > 1 animatrice : Lacombe Manon
- > 1 agent de restauration : Carla Laurence

L'encadrement des enfants en Accueil de Loisirs Périscolaire est de : 1 animateur pour 10 enfants de moins de 6 ans 1 animateur pour 14 enfants de plus de 6 ans

Pour les Temps d'activités périscolaires (TAP), de 16h30 à 17h30, l'encadrement est de : 1 animateur pour 14 enfants de moins de 6 ans 1 animateur pour 18 enfants de plus de 6 ans

## 6. LES LOCAUX

Les enfants sont accueillis dans les locaux du groupe scolaire Marie Rouanet. La salle d'activité et le bureau se trouvent au 1er étage.

La cantine se situe à la Mairie, au premier étage.

Les enfants ont aussi accès aux structures sportives municipales telles que le City.

Pour les activités, nous utilisons :

- > La salle d'activité
- > Les cours
- > La Médiathèque de Cazouls d'Hérault

## 7. LES CONDITIONS D'ACCUEIL

L'A.L.P. fonctionne de :

- > 7h30 à 8h20 le matin
- > 11h30 à 13h30 le midi
- > 16h30 à 18h30

## 8. LES MODALITÉS D'INSCRIPTION

L'admission

L'A.L.P. est ouvert à tous les enfants scolarisés dans l'école du village.

L'inscription

Les inscriptions sont journalières, à la semaine, au mois ou à l'année.

Elles peuvent se faire au bureau durant les heures de permanence ou bien part internet via l'espace défi.

Pour la garderie du matin et du soir, les enfants peuvent être inscrits jusqu'à la veille minuit.

Pour la pause méridienne les inscriptions se font : der-

nier délais 2 jours ouvrés avant (avant mercredi minuit pour le repas du lundi, avant jeudi minuit pour le repas du mardi...) Il est possible d'inscrire jusqu'à la veille minuit avec une majoration de 2euros en plus du prix du repas. si les enfants ne sont pas inscrit et qu'ils restent en cantine le repas sera compter en non réserver et sera facturé 8 euros.

Pour les activités (TAP) il est possible d'inscrire les enfants jusqu'à la veille minuit.

### Formalités d'inscription

Pour être accueillis à l'A.L.P, les enfants doivent avoir un dossier complet. Les parents auront fourni les éléments suivants :

- > Fiche d'inscription complétée
- > Fiche sanitaire de liaison complétée
- > Vaccinations obligatoires
- > Attestation d'assurance en responsabilité civile
- > RIB pour prélèvement automatique

## 9. VIE QUOTIDIENNE

### Journée type A.L.P.

#### 7h30 à 8h20 :

- > Accueil des enfants et des parents.
- > Des jeux sont à la disposition des enfants. Les animateurs les accompagnent dans leur demande et peuvent leur proposer aussi des activités

#### 11h30 à 13h30 :

- > Les enfants sont récupérés par les animateurs dans leur classe.
- > Ils passent tous aux toilettes avant de se ranger dans la cour pour pouvoir tous se rendre à la cantine.
- > Une fois arrivés les enfants s'installent et commence le repas.
- > À la fin du service le groupe retourne dans la cour de l'école. Les enfants qui font la sieste sont pris en charge par l'ATSEM ( Manon Lacombe) à partir de 13h15.
- > À 13h20 les maitresses entrent dans la cour de l'école pour l'ouverture du portail.

#### 16h30 à 17h30 :

- > Les enfants sont récupérés par les animatrices et prennent leurs gouters en salle de l'ALP ou dans la cour de l'école si la météo nous le permet. Par la suite les activités débutent. Les parents peuvent les récupérer.

#### 17h30 à 18h30 :

- > Les enfants inscrits restent dans la salle de l'A.L.P. ou vont dans la cour (selon la météo) où ils seront

récupérés par leurs parents ou des personnes autorisées jusqu'à 18h30.

- > Des jeux sont mis à leurs dispositions ainsi que du matériel pédagogique.

## 10. LES OBJECTIFS ET PROJETS

Tout au long de ce temps d'accueil, l'équipe d'animation met en place différentes activités afin d'atteindre différents objectifs :

- > Développer l'autonomie
- > Sensibiliser et éduquer aux goûts (sensibiliser au gaspillage alimentaire)
- > Assurer un lien entre l'école et le temps périscolaire.
- > Apprendre les règles et la vie en collectivité (respect et estime de soi et des autres, entraide, l'écoute, le partage.)

Les thèmes de l'année 2025-2026 :

- > Biodiversité (qui mange quoi, la chaîne alimentaire)
- > Le Défi Vivez Bougez
- > Repérage dans le temps et dans l'espace

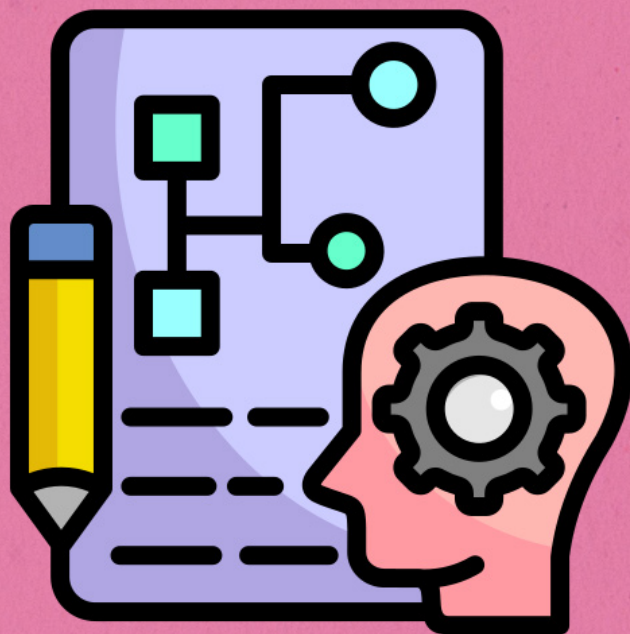
## 11. LES ÉVALUATIONS

Enquête de satisfaction des repas (votes des enfants lors des repas).

Café des parents (1 par trimestre).

Évaluation mensuelle avec l'équipe pédagogique (organisation, projet d'animation).

Rencontre avec les parents délégués.



© Communauté de communes du Salagou Cœur d'Hérault - Visuel : Flaticon

# LES PERMANENCES

Mardi et jeudi de 8h à 11h30

Accueil de Loisirs Intercommunal du Clermontais

## PÔLE DE Cazouls - Usclas d'Hérault

Groupe scolaire Marie Rouanet | Rue Jules Ferry | 34120 CAZOULS  
04 67 25 64 06 | [pole.cazouls-usclas@cc-clermontais.fr](mailto:pole.cazouls-usclas@cc-clermontais.fr)

Retrouvez les programmes et les conditions d'accueil sur :

- [www.cc-salagou.fr/nos-services/jeunesse/accueils-de-loisirs](http://www.cc-salagou.fr/nos-services/jeunesse/accueils-de-loisirs)
-  [CommunauteCommunesClermontais](#)

